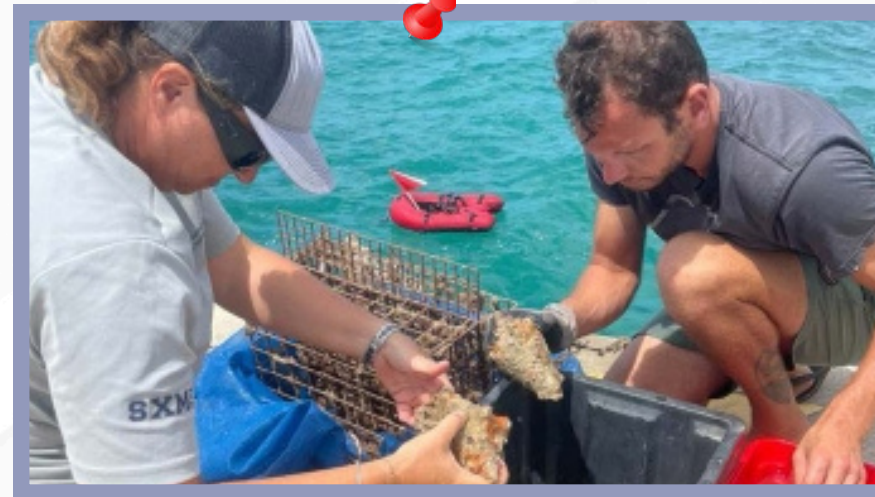


Programmes éducatifs sur la conservation marine pédagogique



Conditions

- Soumettre aux conditions d'éligibilité du programme d'appui lancé par S.M.A.R.T.Tourisme: <https://smarttourisme.com/criteres-deligibilite/>
- Se conformer aux autorisations au niveau régional (CRUI)
- Ne pas exercer l'activité d'un métier touristique réglementé sans avoir obtenu les autorisations nécessaires



Mécanisme d'appui

- SDR S.M.A.R.T. Tourisme
- Go Siyaha
- CRI Souss Massa
- Programme Souss Massa initiative
- INDH
- Banques et institutions financières



Descriptif

Lancer des programmes interactifs pour les écoles et les familles, incluant des ateliers sur la biodiversité marine, des nettoyages de plage, et des projets citoyens de science participative pour étudier et protéger la baie.



Montant d'investissement

Fourchette

De 0,2 à 0,5 MDH



Secteur d'activité

Cibles

Clientèles familiales, groupe...

Secteur

Programme éducatif

Feuille de route

-

Filière

Animation

Forme juridique

SARL



Besoin du projet

Ressources Humaines

Éducateurs spécialisés en environnement marin,...